

: BAUWEISE & WANDAUFBAU

: EINFAMILIENWOHNHÄUSER

Mit Holz zu bauen, das ist eine Lebenseinstellung. Denn Holz hat von Natur aus positive Auswirkungen auf das Wohnklima und Wärmedämmung sowie Luftfeuchtigkeitsregulation quasi mit eingebaut. An heißen Tagen werden dadurch die Innenräume gekühlt und in der kalten Jahreszeit muss weniger geheizt werden. Das bringt eine bessere Luftgüte in die Wohnräume und senkt die Heizkosten.

Gebaut werden Freigeist-Häuser aus mehrfach verleimten Massivholzern. Das sorgt für stabile Wände und eine hohe Schalldämmung. Außerdem können selbst schwere Gegenstände ganz einfach und ohne Dübel befestigt werden.

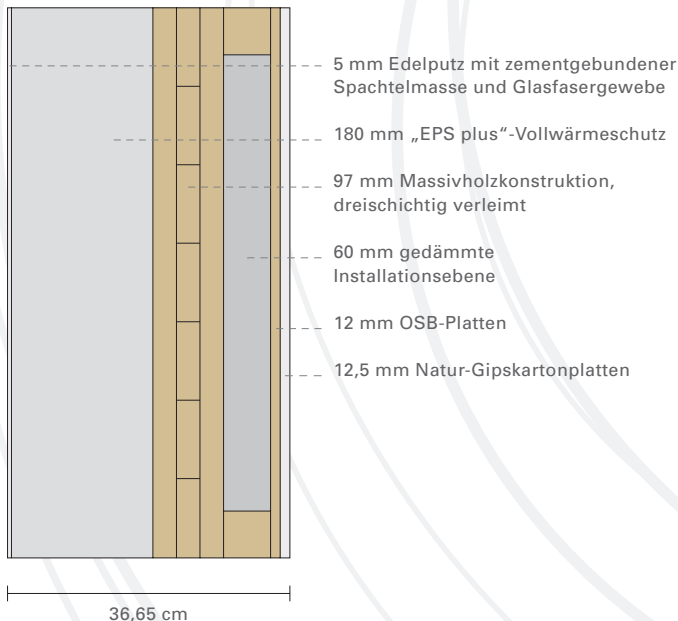
Doch der Freigeist-Wandaufbau kann noch mehr: Eine separate Installations-ebene ermöglicht die einfache Änderung der Auslässe auch im Nachhinein – und das ist wirklich praktisch.

Freigeist-Haus ist Mitglied des Österreichischen Fertighausverbands und verarbeitet ausschließlich Qualitätsholz, das den österreichischen Normen entspricht. Das „Gütezeichen Fertighaus“ garantiert dabei die Einhaltung strengster Auflagen.

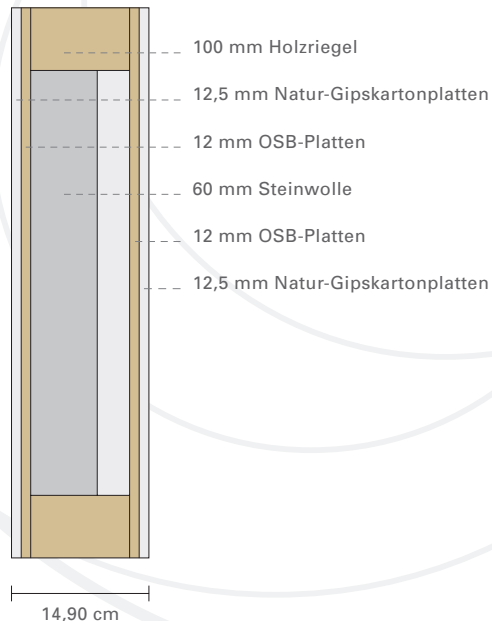


freigeist
ARCHITEKTUR AUS MASSIVHOLZ

AUSSENWAND (U-WERT: 0,122 W/m²K)



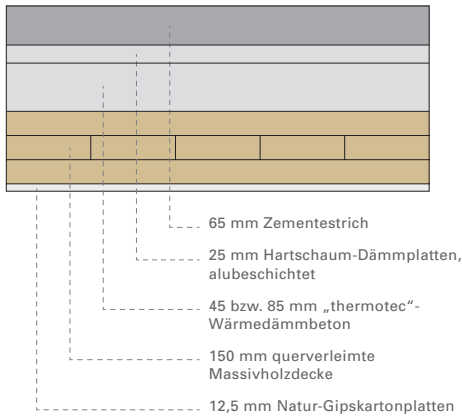
INNENWAND



Die Abbildungen sind Schnitte durch die verschiedenen Bauteile. Sie dienen zum ersten Überblick und stellen keine mm-genaue Detailzeichnung dar. Irrtümer, Druck- und Satzfehler vorbehalten. Stand: 01/2012.

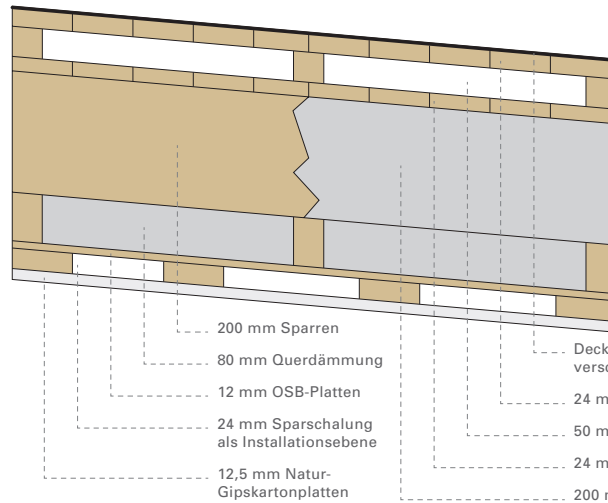
BAUWEISE & WANDAUFBAU : EINFAMILIENWOHNHÄUSER

GESCHOSSDECKE



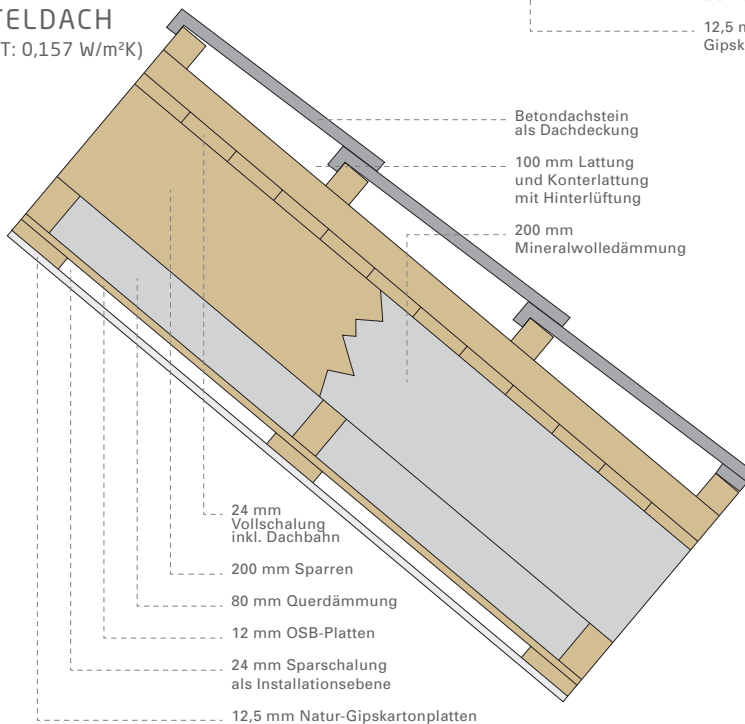
- 65 mm Zementestrich
- 25 mm Hartschaum-Dämmplatten, alubeschichtet
- 45 bzw. 85 mm „thermotec“-Wärmedämmbeton
- 150 mm querverleimte Massivholzdecke
- 12,5 mm Natur-Gipskartonplatten

PULTDACH (U-WERT: 0,157 W/m²K)



- 200 mm Sparren
- 80 mm Querdämmung
- 12 mm OSB-Platten
- 24 mm Sparschalung als Installationsebene
- 12,5 mm Natur-Gipskartonplatten
- Deckung mittels verschweißten Dachbahnen
- 24 mm Vollschalung
- 50 mm Lattung und Hinterlüftung
- 24 mm Vollschalung inkl. Dachbahn
- 200 mm Mineralwolle-Dämmung

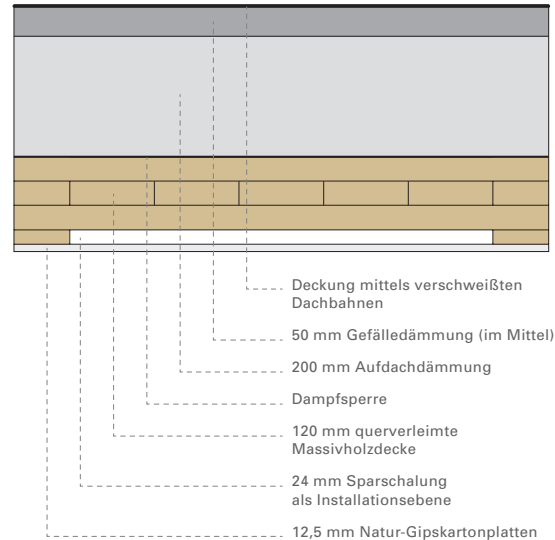
SATTELDACH (U-WERT: 0,157 W/m²K)



- Betondachstein als Dachdeckung
- 100 mm Lattung und Konterlattung mit Hinterlüftung
- 200 mm Mineralwolle-Dämmung

- 24 mm Vollschalung inkl. Dachbahn
- 200 mm Sparren
- 80 mm Querdämmung
- 12 mm OSB-Platten
- 24 mm Sparschalung als Installationsebene
- 12,5 mm Natur-Gipskartonplatten

FLACHDACH (U-WERT: 0,125 W/m²K)



- Deckung mittels verschweißten Dachbahnen
- 50 mm Gefälledämmung (im Mittel)
- 200 mm Aufdachdämmung
- Dampfsperre
- 120 mm querverleimte Massivholzdecke
- 24 mm Sparschalung als Installationsebene
- 12,5 mm Natur-Gipskartonplatten

FREIGEIST Haus GmbH

Fertighauspark Blaue Lagune 71
2334 Vösendorf-Süd
www.freigeist-haus.at

T: 022 36 660 400
F: 022 36 660 400-60
info@freigeist-haus.at



Beratung : Planung : Technik : Bau