

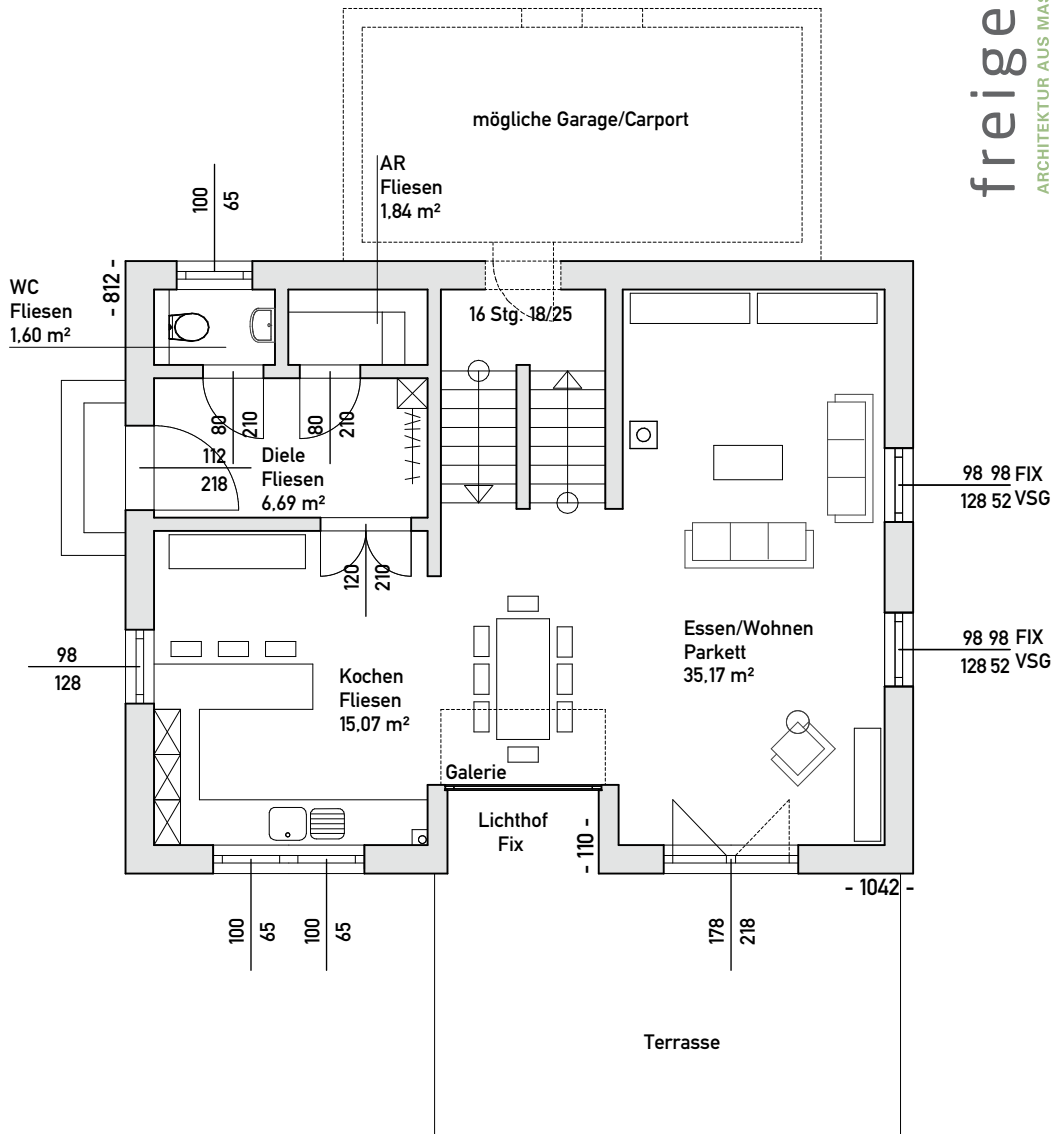
: GEISTESKIND KLASSIK

GRUNDRISSE : ANSICHTEN : INFOS

freigeist
ARCHITEKTUR AUS MASSIVHOLZ



GEISTESKIND KLASSIK



WOHNHAUS

Verbaute Fläche:	82,37 m ²
Nettogeschoßfläche:	129,49 m ²
Dachneigung:	35 Grad
Kniestock:	120 cm

MÖGLICHER ZUBAU

Verbaute Fläche:	22,96 m ²
Nettogeschoßfläche:	18,86 m ²
Flachdach	

Maßstab = 1:100

Preise und Leistungsbeschreibung entnehmen Sie bitte der aktuellen Beilage „Leistungen & Preise : Einfamilienwohnhäuser“.

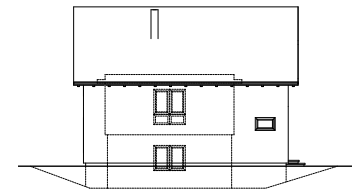
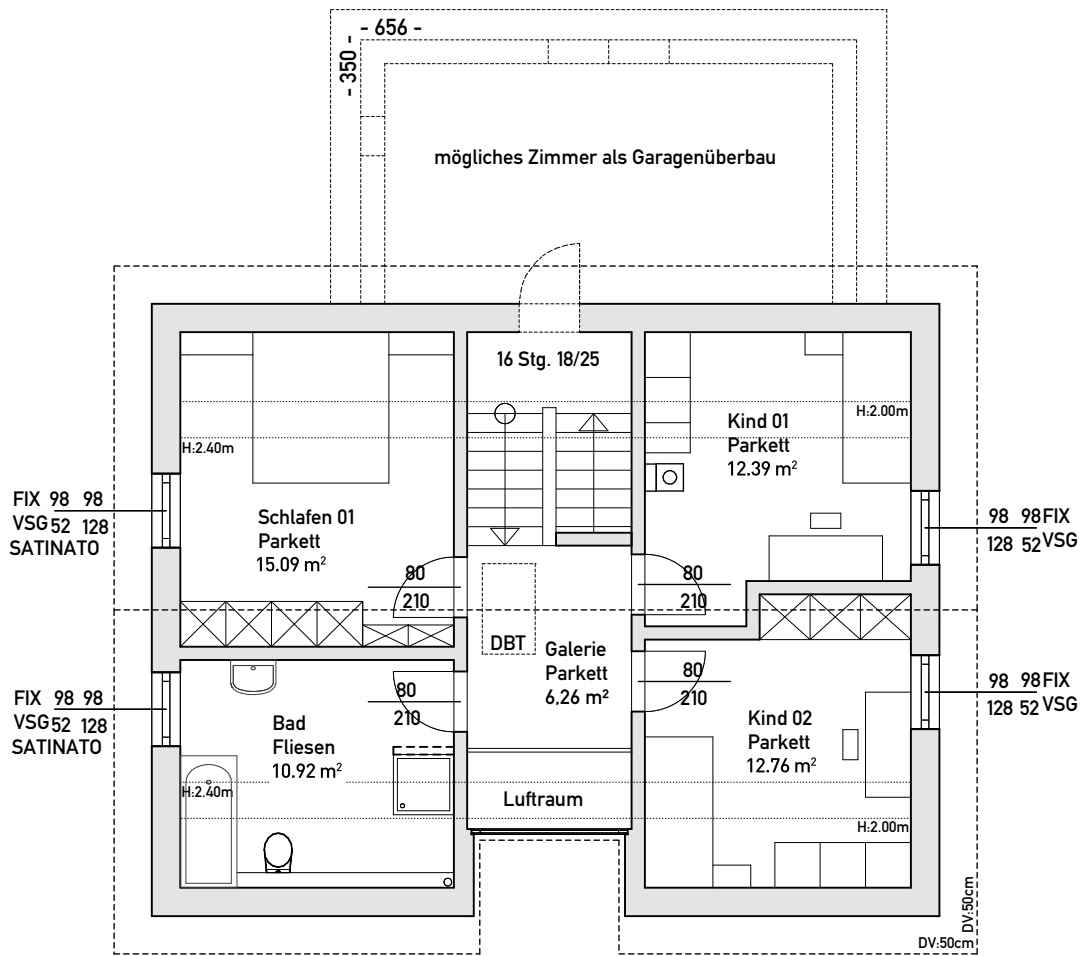
Die Grundrisse und Ansichten dienen der planlichen Darstellung. Leistungsumfang und Ausführung erfolgen ausschließlich gemäß der Bau- und Lieferbeschreibung bzw. des Anbots.

Die Abbildungen zeigen Häuser mit Sonderausstattung, die im Grundpreis nicht enthalten sind.

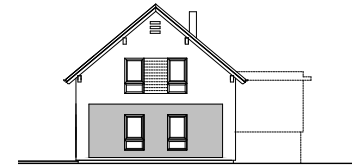
ERDGESCHOSS

Irrtümer, Druck- und Satzfehler vorbehalten. Stand: 01/2011.

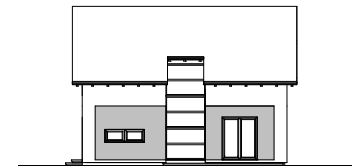
GEISTESKIND KLASSIK : GRUNDRISSE : ANSICHTEN : INFOS



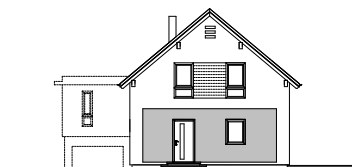
ANSICHT NORD



ANSICHT OST



ANSICHT SÜD



ANSICHT WEST

Die Bezeichnung der Ansichten ist eine Empfehlung für die Ausrichtung des Hauses.

OBERGESCHOSS

FREIGEIST Haus GmbH
 Fertighauspark Blaue Lagune 71
 2334 Vösendorf-Süd
 www.freigeist-haus.at

T: 022 36 660 400
 F: 022 36 660 400-60
 info@freigeist-haus.at

GEISTESKIND KLASSIK ist ein Musterhaus und kann im Fertighauspark Blaue Lagune besichtigt werden.

Beratung : Planung : Technik : Bau